

El Vallès amb els anys, ha acabat convertint-se en la comarca productiva de l'entorn de Barcelona, tan sols cal donar-li una ullada al nombre de polígons, zones comercials, centres d'investigació i universitats existents, perquè ens adonem de la necessitat que hi ha de tenir uns transports i unes connexions, que facin que els desplaçaments diaris, no es converteixin en un turment per a les persones i un focus de contaminació, que acabarà disminuint la nostra qualitat de vida.



Quan parlem de mobilitat a la comarca del Vallès, en general pensem en com desplaçar-nos a Barcelona, però no pensem en tots els moviments que es produeixen internament.

Tenim les línies de Terrassa i Sabadell dels FGC, tenim les línies de Renfe que venen de Manresa, Vic i Girona, però solament tenim una que ens travessa, horitzontalment, i amb

molt mals enllaços entre totes.

Els serveis d'autobusos no són menys, que companyies privades, que tenen una concessió i que en bastants casos, no serveixen d'enllaç entre poblacions i centres de comunicació,

Les vies de comunicació per carretera, es veuen agreujades pels peatges d'accés a Barcelona (túnel, Les Fonts, Mollet) així com una xarxa inacabada (B40) i no exempta de problemàtica mediambiental i que acabem solucionant ampliant carrils a la C58.

El projecte de crear una plataforma de transport de mercaderies a La Llagosta amb comunicació al port de Barcelona, arrodonirà tot aquest galimaties que tard o d'hora, haurem de solucionar.



Col·labora amb nosaltres, subscriu-te !

WWW.FAVSQ.ORG



TRES ANYS DE GOVERN MUNICIPAL

Ja han passat 3 anys des de les darreres eleccions municipals i en 9 mesos, assistirem de nou, al bombardeig de propaganda, fulletons i actes electorals on, per variar, les promeses electorals intentaran ser el centre de l'atenció veïnal.

Promeses n'hi han moltes, però el que tenen en comú quasi totes, és que en general són poc realistes i tracten a la gent, com a immadurs.

Durant anys hem vist un exemple clar en el soterrament de les línies elèctriques. Fa anys que es diu que les soterraran, però ningú explica quina és la realitat, ni les opcions que ens queden.

Tanmateix, al llarg del temps, s'han promès grans inversions, com un auditori, carrils bici, campus universitari, un complex esportiu nou, pantalles acústiques a la C58, una escola bressol, etc... la realitat, com era d'esperar, ha estat totalment al contrari.

Intentarem en aquest i successius butlletins, anar parlant del que es va dir el juny del 2015 i a on estem. Tanmateix, recordarem totes aquelles problemàtiques que té Sant Quirze i que, malauradament, depenen de la Generalitat i que no s'han dut a terme.



AIXÒ NO MOLA

Pel soterrament de l'alta tensió a SANT QUIRZE

PROBLEMÀTICA A SANT QUIRZE

Inexistència d'habitatge públic



Soterrament línies alta tensió
Urbanització Castellet i Castellort

Falta d'efectius de policia local, així com mitjans tecnològics per a protegir persones i bens.

Participació:

Consell de Ciutat

Síndic de Greuges municipal

Participació en Plens Municipals

Elaboració de pressupostos i ordenances fiscals amb participació ciutadana

Mediador social

Butlletí d'associacions, món educatiu i teixit comercial.



Derivació de la C1413.

Soterrament línia FGC fins a Sabadell.

Soroll i perill de l'aeroport.

Comunicació per autobús amb l'hospital, l'UPC, la Mútua i Terrassa.

En vermell aspectes que depenen de la Generalitat i/o altres administracions.

Campanyes sobre civisme.

Manca incentivar el reciclatge (descens del percentatge de selecció)

Falta incentivar el comerç local

Poliesportiu saturat, envellit i amb manca de manteniment.

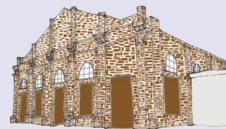


Falta de pla d'asfaltat de carrers.

Control d'intervencions de companyies de subministraments.

Incompliment de proveïdors de contractes signats amb l'Ajuntament.

Falta d'un pla de manteniment del patrimoni públic.



Falta de solució a les voreres que rellisquen a Mas Duran i a les urbanitzacions.



Falta auditori multifuncional.

Autobús urbà escàs i ineficient.

Circulació d'autoescoles pel poble.

Xarxa carrils bici.

